

för ACO Sinkamat-K avloppsliftningsenheter för installation i golvplattan, Artikel-Nr.: 620493

Avsedd användning

Tryckledningssatsen gör det möjligt att installera ACO Sinkamat-K avloppslift i golvplattan. Följande användningsområde har identifierats:

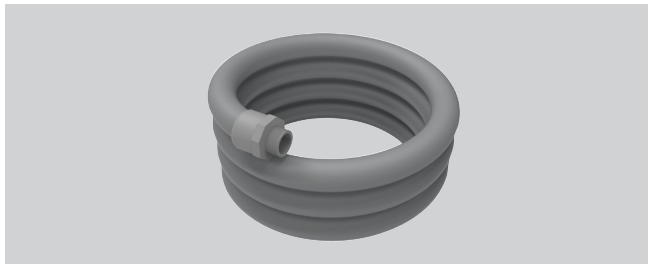
- Används endast tillsammans med ACO avloppshanteringsenheter.
- Drift inom de tekniska gränserna för användning

Felaktig installation kan leda till läckor i anslutningarna eller blockeringar i dräneringssystemet och orsaka enorma vattenskador. Installationen bör endast utföras av specialister. Förutom flera års yrkeserfarenhet krävs särskilt följande kunskaper:

- Kunskap om byggnads-, sanitets- och fastighetsteknik.
- Bedömning av avloppstekniska tillämpningar och korrekt utformning av system för avloppshantering.
- Säker hantering av verktyg
- Förläggning och anslutning av rörledningar och anslutningar

Leveransen omfattar:

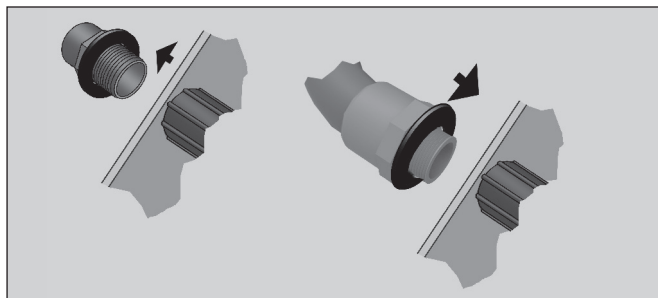
Tryckledningssats (artikel nr 620493):
Flexibel slang (4,5 m) med PVC-övergångshylsa 50/63 mm - 1 1/4".



Installation

Demontering av övergångshylsans nippel och montering av övergångshylsan.

- Skruva loss den befintliga nippeln på övergångshylsan.
- Linda in övergångshylsan med teflontape och sätt på tätningen, montera övergångshylsan.



Läggning av tryckledningen

- Knäck inte kabeln, minsta böjningsradie 240 mm.
- Fyll tryckledningen med vatten och kontrollera att anslutningarna inte läcker.
- Montera tryckrörsändan minst 100 mm över golvplattan och 80 mm från väggarna.
- Skydda returledningens ände från föroreningar.

Ytterligare tryckledningsanslutning (på plats) med kommersiellt tillgängliga rörmaterial:

- Limning till PVC-U tryckrör
- Anslutning till andra rörmaterial
- Limma PVC-övergången till tryckröret

