



Avloppsanslutning och
backventil

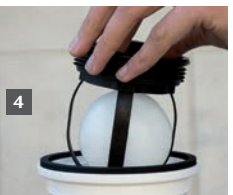




Ta bort smuts från insidan och utsidan av ljusbrunnens dräneringsöppning. Rengör baskroppens tätning och applicera ett tunt lager kommersiellt tillgängligt smörjmedel för uttagssystemet.



För in skruvringen ovanifrån genom avloppsöppningen i ljusbrunnen. Skruva fast baskroppen på skruvringen underifrån, se till att gängan sitter rätt, skruva fast baskroppen tills tätningen är i kontakt med ljusbrunnen. Dra åt med skruvringen och håll baskroppen mot den.



Vid användning av backvattenenheten: Rengör vid behov baskroppens inre gängor från föroreningar. Applicera ett tunt lager smörjmedel på O-ringen och tätningsslappen på bakvattenenhetens nedre ytterkant. Sätt in backvattenenheten i basen ovanifrån. Ett litet motstånd måste övervinnas när man trycker kulburen genom förträngningen i baskroppen. Vrid inte på den!



När du skruvar in den, se till att gängan sitter ordentligt.

Vridmoment: 5 Nm



Valfritt: Luftfällan (art.nr. 310073) kan beställas separat. Luftfällan (art.nr. 310060) ingår i leveransen av backflowenheten. Vid användning av backflowenheten är det obligatoriskt att sätta in luftfällan. Placera luftfällan mitt på fästingen och tryck sedan ned ca 2-3 mm tills tätningsslappen låses. Fyll sedan på med vatten.



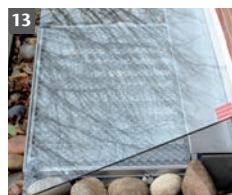
Skjut in lövfångaren på den skruvade ringen och lås den på plats. .



Montera ACO-ljusbrunnen på källarväggen. Avståndet från fönstrets nedre kant till botten av ljusbrunnen måste vara minst 15 cm. Vid användning av backvattenventilen rekommenderar ACO ett avstånd på 30 cm som en extra buffert för eventuellt ytvatten som kan uppstå under backvattenfasen.



Anslut KG-röret DN 100 på uttagssidan. Smörj tätningen med smörjmedel. KG-röret måste sedan läggas i en lutning mot avloppet. Observera informationen på sidan 2.



Under backvattenfasen kan ytvatten inte dräneras. Därför rekommenderar vi att du använder ACO-skydd för ljusbrunnar. Viktigt för den yttre utformningen: Den angränsande ytbeläggningen på ljusbrunnen måste utformas så att inget ytvatten kan rinna in i ljusbrunnen..

Underhåll och rengöring

Alla inbyggda komponenter (lövfällan, luktfällan och bakvattenenheten) rengörs, tätningar smörjs, bakvattenenhetens rörelse kontrolleras och defekta delar byts ut vid behov. Som operatör/husägare bör du inspektera bakvattenfällan och dräneringsanslutningen regelbundet. Håll lövfällan och luktfällan fria från smuts för att förhindra blockeringar och ansamling av regnvatten i ljusbrunnen. Användning av blad- och insektskydd eller glasskydd minimerar rengöringsarbetet avsevärt.



Ta bort luktfällan



Rengör luktfällan under vatten.



Skruva loss bakvattenenheten från basen



Rengör bakvattenenheten och tätningarna noggrant under rinnande vatten. Vattentemperaturen får inte överstiga 50 °C. Använd inga kemiska eller aggressiva rengöringsmedel och koka inte.



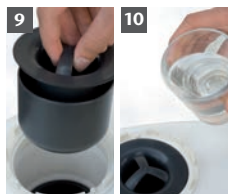
Kontrollera alla tätningar efter rengöring. För renhet och skador. Skadade eller saknade tätningar leder till att bakvattenenheten inte fungerar. Byt ut skadade tätningar! Smörj tätningarna på bakvattenenheten med smörjmedel (som vid monteringen).



Rengör den inre gången på från smuts.



För in bakvattenenheten i basen ovanifrån. Ett litet motstånd måste övervinnas när man trycker kulburen genom förträngningen i baskroppen. Vrid inte på den! När du skruvar in den, se till att gången sitter ordentligt. Vridmoment: 5 Nm



Luktfällan kan sedan tryckas tillbaka i fästningen. Fyll luktfällan med vatten.