

## Insektsskydd ljusbrunnsskydd

för placering på ljusbrunnsgaller



### Vänligen observera:

- Insektsskyddet för ljusbrunnen får endast användas tillsammans med ett underliggande galler, detta skydd håller inte för att gå på.
- Ljusbrunnsskydden är avsedda att användas på privata fastigheter.
- Särskilda rättsliga bestämmelser gäller för användning på allmänna vägar eller i byggnader eller för användning i arbetsområden. Det är inte tillverkarens ansvar att bedöma användningsmiljön i detta avseende. Vi erbjuder våra produkter endast för användning på privat mark.
- När det gäller ljusbrunnar som ventilerar ett pannrum bör du rådfråga din vvs-installatör eller läsa bruksanvisningen för ditt värmesystem om ljusbrunnens nödvändiga ventilation.

## 1. Uppackning

- Kontrollera att produkten inte är skadad före och efter uppackning.
- Kontrollera att leveransen är fullständig.

## 2. Säkerhetsanvisningar



- När du tar bort och sätter tillbaka gallret ska du se till att det ligger stadigt så att det inte faller ner i ljusbrunnen.



- Se till att ljusbrunnsskyddet ligger helt och hållet på ljusbrunnssramen för att undvika risken för att snubbla.

## 3. Ansvar

Vi tar inget ansvar för skador som orsakats av felaktig användning och vårdslöst beteende eller av att kunden inte följer denna bruksanvisning eller endast delvis följer den. Om kunden ändrar eller reparerar produkten utan vårt skriftliga tillstånd upphör vår garantiskyddighet automatiskt.

## 4. Service

Om du är osäker på något när du läser de här anvisningarna eller när du använder din produkt, vänligen kontakta oss. Vi hjälper dig gärna. Du får under inga omständigheter utföra reparationer eller ändringar på ditt ljusbrunnstöd själv utan att rådgöra med oss..

## Installationsanvisningar



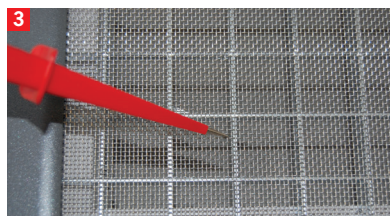
### Tillbehör som medföljer

4x rostfri stålskruv med tätningbricka  
4x gängat klipp



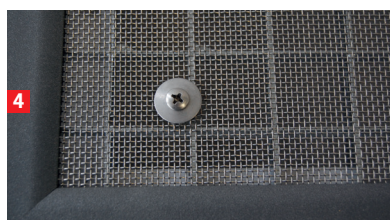
### Verktyg som behövs

Syl eller ett liknande spetsigt föremål (t.ex. en sticknål). Mjukt underlag, t.ex. filt, att lägga överdraget på.



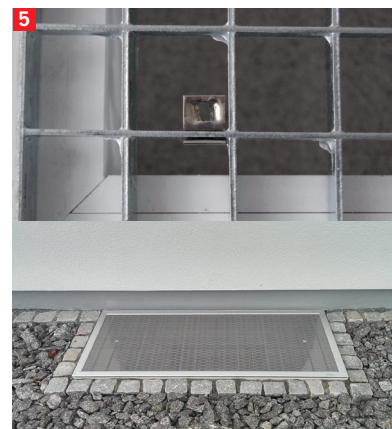
### Positionering

Placera ljusbrunnsskyddet på ljusbrunnen med gallret på plats. Locket måste ligga i nivå med byggnadsväggen. 4 skruvar används för att skruva fast locket på gallret. Markera i förväg positionen för fästskruvarna i insektsnätet/det rostfria stål nätet.



### Sätt in skruvarna

Använd dornen för att böja upp insektsgallret på de förmarkerade punkterna tills skruvarna passar igenom. Var uppmärksam på clipsens placering på gallret.



### Montering på gallret

Placera locket på gallret och skruva in skruvarna ovanifrån. Fäst fästelementen på gallrets undersida. Sätt in skruvarna i fästordningarna och dra åt dem för hand. Fäst klämmorna på gallret (på gallrets undersida).