


Druckleitungsset



für ACO Sinkamat-K Abwasserhebeanlagen für den Einbau in die Bodenplatte, Artikel-Nr.: 620493

Einleitung

Die ACO Passavant GmbH dankt für Ihr Vertrauen und übergibt Ihnen ein Produkt, das auf dem neuesten Stand der Technik ist und vor der Auslieferung im Rahmen unserer Qualitätskontrollen auf den ordnungsgemäßen Zustand geprüft wurde.

Diese Gebrauchsanleitung wurde mit größter Sorgfalt erstellt und enthält Informationen, die einen sicheren und langjährigen Betrieb gewährleisten. Sollten sich dennoch Fehler eingeschlichen haben oder Informationen fehlen, bitten wir freundlich um Rückmeldung. Bei Fragen zu diesem Produkt inklusive dieser Gebrauchsanleitung steht unser ACO Service gerne zur Verfügung  service@aco-online.de.

Copyright: Die Gebrauchsanleitung ist urheberrechtlich geschützt und ausschließlich für dieses Produkt bestimmt. Eine Vervielfältigung ist nicht gestattet bzw. bedarf der schriftlichen Genehmigung seitens ACO.


Weiterführende Informationen werden mit dem Piktogramm  „“ angeführt.

Angaben zu Gewährleistungs- und Garantieansprüchen  www.aco-haustechnik.de/agb.


1. Zu Ihrer Sicherheit

ACHTUNG Die folgenden Sicherheitshinweise sind vor der Installation zu lesen. Bei Fehlanwendungen können Funktionsstörungen und Sachschäden eintreten.

1.1 Bestimmungsgemäße Verwendung

Das Druckleitungsset ermöglicht den Einbau der ACO Sinkamat-K Abwasserhebeanlage in die Bodenplatte  www.aco-haustechnik.de/planungshinweise

Folgende bestimmungsgemäße Verwendung wurde identifiziert:

- Einsatz nur in Verbindung mit ACO Abwasserhebeanlagen
- Betrieb innerhalb der technischen Einsatzgrenzen  „Technische Daten“

Andere Einsatz- und Verwendungsmöglichkeiten sowie Veränderungen, An- und Umbauten, können die Sicherheit, Zuverlässigkeit und Funktion des Produktes erheblich gefährden. Sie schließen jegliche Gewährleistung von ACO aus und die Verantwortung für

Sachschäden geht auf den Betreiber bzw. den Anwender über. Formen sachwidriger Verwendung sind beispielsweise: Missachtung regionaler Vorschriften und normativer Vorgaben

1.1 Qualifikation der Zielgruppe

ACHTUNG Eine unsachgemäße Installation kann zu Undichtigkeiten bei den Anschlüssen bzw. Verstopfungen im Entwässerungssystem führen und Auslöser für enorme Wasserschäden sein.

Installation ausschließlich von Fachkräften durchführen lassen. Neben einer mehrjährigen Berufserfahrung werden insbesondere folgende Kenntnisse gefordert:

- Kenntnisse der Gebäude-, Sanitär- und Haustechnik
- Beurteilung von Anwendungsfällen der Abwassertechnik und sachgerechte Auslegung von Abwasserhebesystemen
- Sicherer Umgang mit Werkzeugen
- Verlegung und Verbindung von Rohrleitungen und Anschlüssen

2. Lieferumfang

Druckleitungsset (Artikel-Nr.: 620493):
Flexschlauch (4,5 m) mit PVC Übergangsmuffe 50/63 mm - 1 1/4"

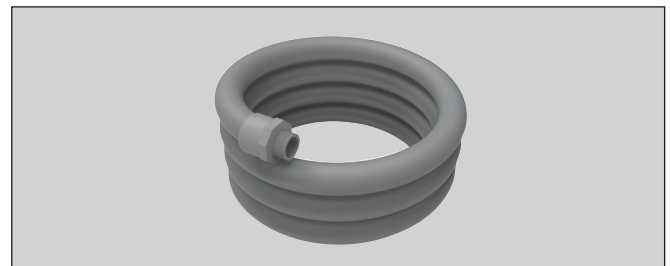



Abb. 1: Lieferumfang



Für eine sichere und sachgerechte Anwendung, Gebrauchsanleitung aufmerksam lesen, an Endnutzer übergeben und bis zur Produktent-sorgung aufbewahren.



3. Einbau

 Vor Einbau die Komponenten auf ihren einwandfreien Zustand prüfen, beschädigte Teile nicht einbauen.

Demontage des Übergangsmuffennippel und Montage Übergangsmuffe

- Vorhandene Übergangsmuffennippel abschrauben.
- Übergangsmuffe mit Teflonband umwickeln und Dichtung aufziehen, Übergangsmuffe montieren.

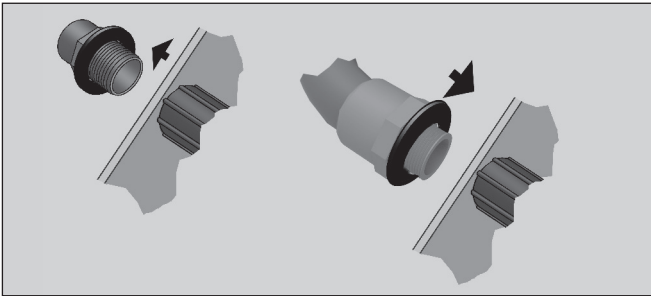


Abb. 2: Übergangsmuffe

Verlegung der Druckleitung

- Leitung nicht knicken, minimaler Biegeradius 240 mm.

ACHTUNG Keine Querschnittsverengung des Schlauches bei Verlegung.

- Druckleitung mit Wasser befüllen und Anschlüsse auf Dichtheit überprüfen.
- Druckleitungsende mind. 100 mm über der Bodenplatte und 80 mm von Wänden installieren.
- Druckleitungsende vor Verschmutzungen schützen.

Weiterführender Druckleitungsanschluss (bauseits) mit handelsüblichen Rohr-Materialien:

- Verkleben an Druckrohr aus PVC-U nach DIN 8061 / 8062 oder
- Anschluss an andere Rohr-Werkstoffe
- PVC-Übergang auf Druckrohr kleben



Abb. 3: Einbaubeispiel

4. Entsorgung

Das Druckleitungsset wurde aus umweltfreundlichen Materialien hergestellt, die das Grundwasser nicht gefährden und der Wiederverwendung zugeführt werden sollten.

Regionale Entsorgungsvorschriften beachten und nach Möglichkeiten der Wiederverwertung erkundigen.