



## Montage des OL90 am ACO Therm Fenster

Mit dem OL90 können ACO Therm 1.2 oder 3.0-Fenster so ausgerüstet werden, dass sie manuell mit einer Kurbel geöffnet werden können. Dies erlaubt den Einsatz zu Belüftungszwecken.

### Voraussetzungen

- ACO Therm-Fenster
- Spezieller Kippflügel
  - mit zwei Bändern unten
  - ohne Getriebe
- Die Montage ist auch an einem Dreh-/Kippflügel möglich.
- Die Schere des OL90 wird oben montiert.
- Es gibt je eine Umlenkung links oder rechts zu montieren.
- Die Kurbel gibt es in der Version fest oder lose (abnehmbar).
- Alle Schnellbauschrauben mit Drehmomentbegrenzung anziehen.
- Fenster muss sich manuell leicht Öffnen und Schließen lassen
- Bei Verklemmungen Bauleitung informieren.

### Erforderliche Teile

1. OL90 mit Umlenkung und Kurbel
2. 6 Stück Senkkopfschnellbauschraube 5x50 (enthalten)
3. 2 Stück Senkkopfschnellbauschraube 5x25 (enthalten)
4. 5 Stück Fensterbauschraube 4,2x35 (enthalten)
5. 1 Stück Zylinderschraube M4 (enthalten)
6. 1 Stück selbstsichernde Mutter M4 (enthalten)
7. 4 Stück Dübel 8mm (enthalten)

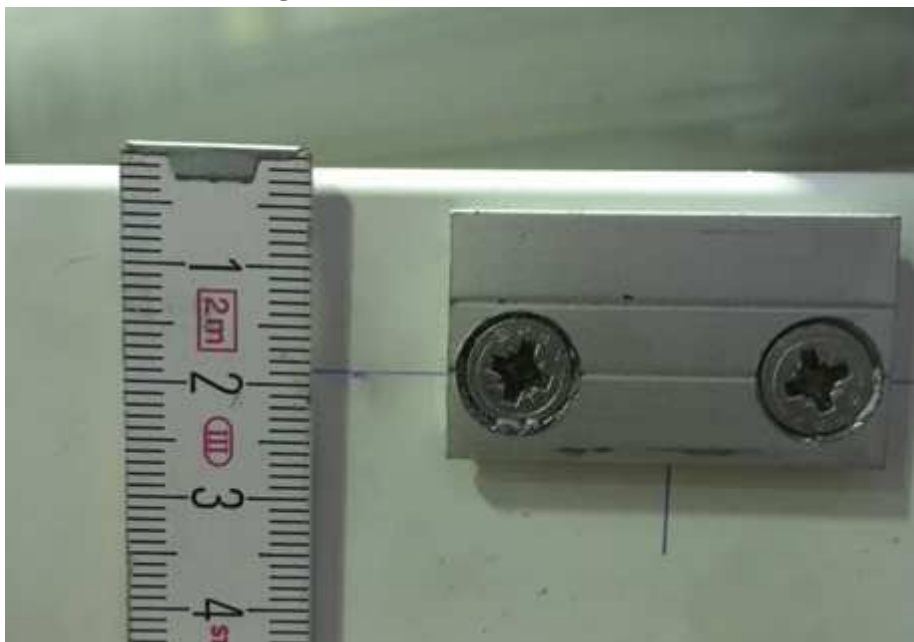
### Erforderliches Werkzeug

1. Kunststoffhammer
2. Meterstab/Maßband
3. Stift
4. Akkuschauber mit PH2-Bit
5. Gabelschlüssel SW12
6. Sechskantstiftschlüssel SW3
7. Sechskantstiftschlüssel SW2
8. Zylinderbohrer Ø4mm

### Zuerst den Flügelbock montieren:

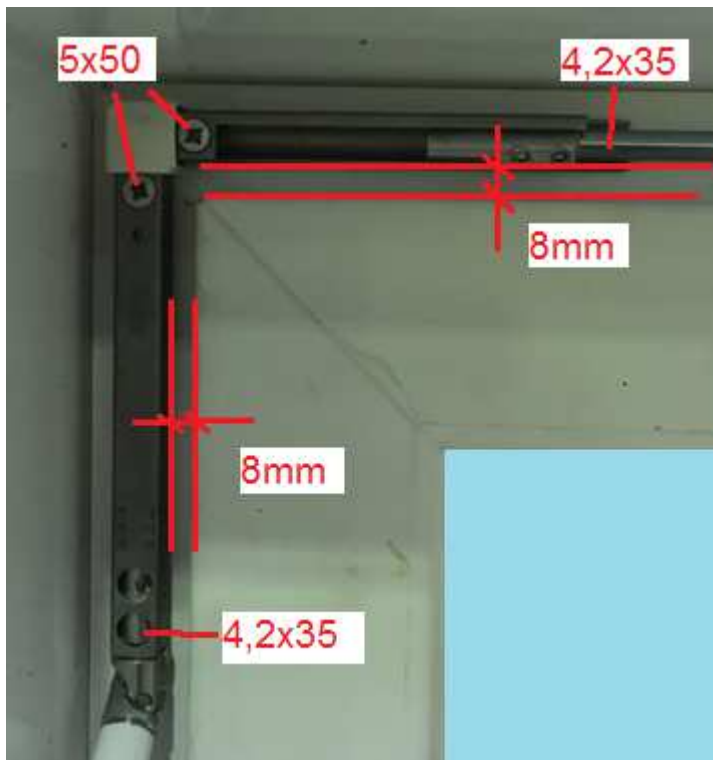


Es ist hilfreich, den Flügel zuerst zu montieren. Dieser ist gegen Herausfallen zu sichern. Dazu die Mitte des Flügels markieren und eine Parallele im Abstand von 18mm anzeichnen.



Die Anschraubplatte (T-Schiene) genau mittig auf dem Flügel wie auf der Zeichnung mit den zwei Schnellbauschrauben 5x25 anschrauben.

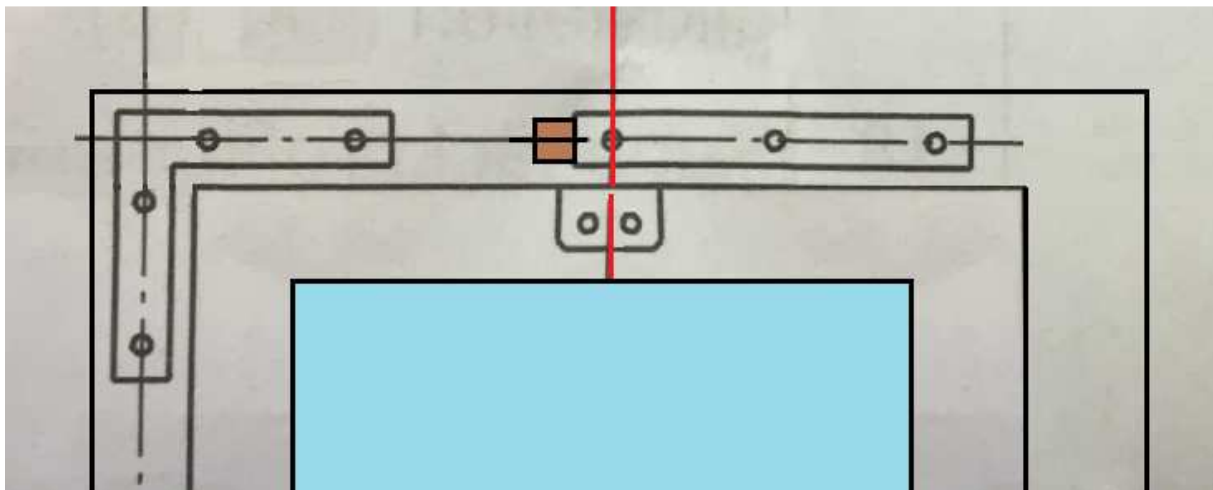
## Eckumlenkung anbringen



Die Eckumlenkung montieren. Der Abstand beträgt sowohl oben als auch seitlich jeweils 8mm. Den Abstand kann man sehr gut mit Glasbrücken festlegen. In der Ecke zwei Schnellbauschrauben 5x50 verwenden. An den Enden je eine Fensterbauschraube 4,2x35 (hier nicht zu erkennen, weil von der Koppelstange und von dem Gelenk abgedeckt).

## Scherenlager montieren

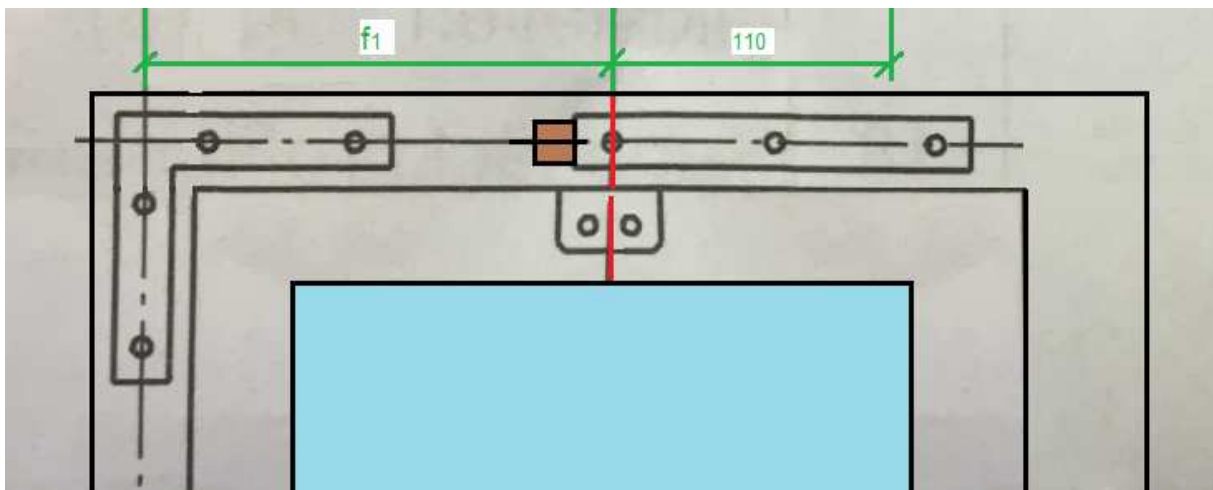
Das Scherenlager (Schiene) wird mit drei Fensterbauschrauben 4,2x35 im Abstand von 8mm zum Flügel montiert. Die Feder zeigt zur Umlenkung.



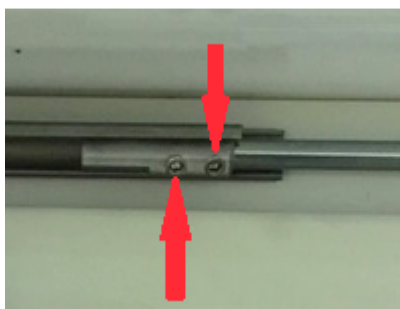
Die Bohrung des Scherenlagers auf der Seite mit der Feder fluchtet mit der Mitte des Flügels



### Koppelstange montieren



Länge der Koppelstange =  $f1 + 110$ . Maß  $f1$  wie auf der Zeichnung dargestellt am Objekt abnehmen. Koppelstange auf das Maß ablängen und entgraten.

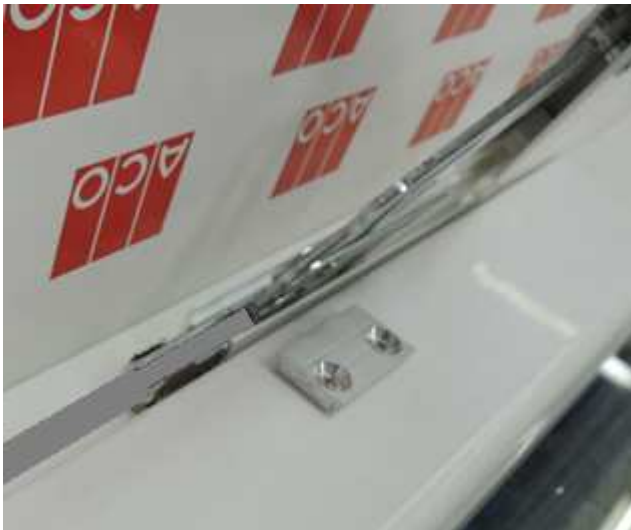


Koppelstange in Klotz der Umlenkung schieben und mit zwei Innensechskantschrauben (SW3) sichern.

## Schere montieren



Schere von der Rückseite in die Schiene einfädeln und bis zur Feder schieben. Dabei über die Koppelstange schieben.



Schere kippen und über die Feder bis zum Einrasten schieben.



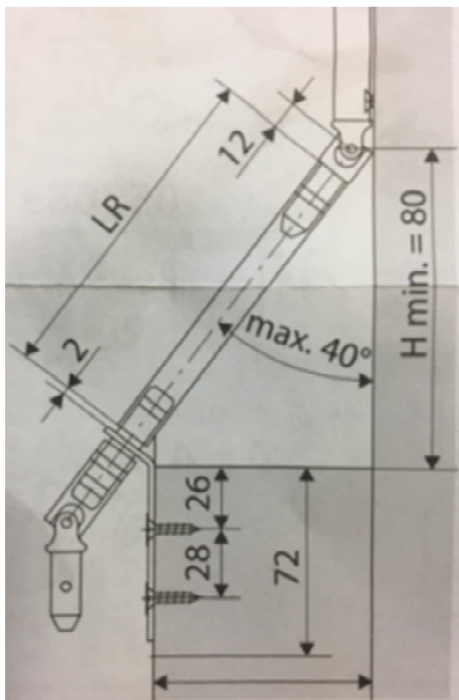
Koppelstange im Klotz der Schere mit Innensechskantschraube (SW3) sichern.

## Gelenklager montieren



Oberes Gelenklager provisorisch in die Eckumlenkung schieben.

Unteres Gelenklager mit dem Bolzen zusammen stecken und zum unteren Gelenkelement verstemmen.



Winkel wie auf der Skizze an der Wand andübeln (2Stk Schnellbauschrauben 5x50 in Dübel 8mm).

Unteres Gelenkelement provisorisch in Winkel stecken und Länge LR der Zugstange abmessen.  
Winkel evtl. in Flucht biegen.

Zugstange ablängen und entgraten. Bohrungen für die Stifte oben und unten setzen Ø4mm.

Oberes Gelenklager abnehmen.

Zugstange auf oberes Gelenklager schieben und oben verstemmen.



Oberes Gelenklager in Eckumlenkung schieben und mit Madenschraube SW2 sichern.

Kurbel auf unteres Gelenklager setzen und verstemmen.

Unteres Gelenkelement durch Winkel in die Zugstange schieben und mit Schraube M4x20 und Selbstsichernder Mutter M4 festschrauben.

Kurbelhalter andübeln (2Stk Schnellbauschrauben 5x50 in Dübel 8mm).

## Flügel einhängen



Flügel einhängen. Die Kugel muss richtig in die Schere einschnappen.

Flügel mit Kurbel schließen, bis der Flügel anliegt.



Halbrundkopfschraube am Flügelbock lösen (Sechskantschlüssel SW3), Kurbel weiter betätigen bis die Schere vollständig geschlossen ist. Dabei durch Drehen am Hebel unterstützen. Hebel mit Gabelschlüssel SW12 oder Zange soweit drehen, bis der Flügel Andruck hat. Schraube fest anziehen.



Abdeckkappe auf die Eckumlenkung stecken. Abdeckprofile ablängen und aufstecken.



Fertig